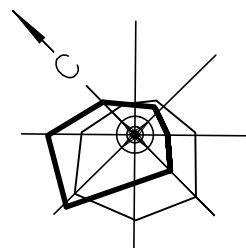


Архитектурно-планировочная концепция



Группа многоквартирных жилых домов по ул. Жукова
в г. Барановичи

проектируемый квартал



БАЛАНС ТЕРРИТОРИИ

ВЕДОМОСТЬ ЖИЛЫХ ЗДАНИЙ И СООРУЖЕНИЙ

№ п.п.	НАИМЕНОВАНИЕ	ПЛОЩАДЬ
В ПРЕДЕЛАХ УЧАСТКА		
1	Территория участка, отведенного под строительство (в "красных линиях")	3,95 га
2	Площадь застройки, в том числе - жилых домов - инженерно-технических сооружений	0,41 га 3981,4 м ² 92,07 м ²
3	Площадь покрытий, в том числе - проезды, парковки - тротуары с возможностью заезда - дорожки и отмостка к зданиям - площадки для мусорных контейнеров, ковровистки - площадки для игр детей, отдыха взрослых и занятий физкультурой	2,01 га 12333,0 м ² 1960,0 м ² 3092,0 м ² 279,0 м ² 2430,0 м ²
4	Площадь озеленения, в том числе	1,53 га (40%)

№ на плане	Наименование и обозначение	Эт.	Количество		Площадь, м ²				Строит. объем, м ³ здания	Примечание
			здан.	всего	застройки		общая			
					здания	всего	квартир	всего		
Здания и сооружения										
1	Жилой дом КПД (проектируемый)	11	1	99	912,67					
2	Жилой дом "широкий шаг" (проектируемый)	10	1	120	1332,26					
3	Жилой дом "широкий шаг" (проектируемый)	10	1	80	889,93					
4	Жилой дом КПД (проектируемый)	11	1	88	846,86					
5	ТП (проектируемый)	1	1	-	39,75					
6	ПНС (проектируемый)	1	1	-	52,32					
Площадки										
7	Площадки для мусороконтейнеров, крупногабаритного мусора, раздельного сбора отходов (проектируемые)		2							
8	Площадки для игр детей и отдыха взрослых, для занятий физкультурой (проект.)		3							
9	Крытые велопарковки (проект.)		4							
10	Костел Богородицы Фатимской (сущ.)									
11	Парковки (проект.)									

Барановичским филиалом ОАО «Брестпроект» выполнена архитектурная концепция «Группа многоэтажных жилых домов по ул. Жукова в г. Барановичи».

Проектирование группы многоэтажных жилых домов осуществлялось согласно действующих ТНПА Республики Беларусь. Выполнены мероприятия по обеспечению доступа на объект маломобильных групп населения.

Предполагается строительство двух 11-ти этажных жилых домов КПД и двух 10-ти этажных домов серии "широкий шаг" с количеством квартир 387. При размещении жилых домов на участке учитывались требования инсоляции и противопожарные требования.

Продолжительность непрерывной инсоляции в течении дня обеспечивается в жилых домах - в одно, двух и трехкомнатных квартирах не менее чем в одной жилой комнате.

Для территорий детских игровых площадок обеспечено не менее 2,5 часов непрерывной инсоляции.

Проектом предусмотрены парковки из расчета одно машиноместо на 1 квартиру, запроектированных на территории жилой застройки.

К каждому подъезду жилого дома проектом предусмотрены пешеходные дорожки шириной 3,5м из мелкоштучной плитки с учетом обеспечения возможности сквозного круглосуточного беспрепятственного проезда спецавтотранспорта.

На участке запроектированы площадки для мусорных контейнеров для сбора бытовых отходов, раздельного сбора мусора и крупногабаритных вещей. При размещении площадок на территории учтены санитарные разрывы - не ближе 20 метров от окон жилых домов и детских площадок и не далее 115м от крайнего подъезда. Предусмотрено наличие крытых велопарковок.

Внутри дворовых территорий проектом предусмотрены площадки для игр детей и отдыха взрослых и занятий физкультурой.

Покрывание проездов, парковок из мелкогабаритной бетонной плитки.

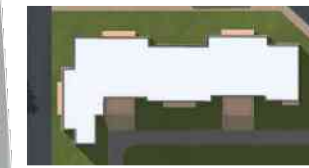
Покрывание площадок для занятий физкультурой и игр детей и отдыха взрослых - покрытие из резиновых плит.

По всей территории с учетом существующих и вновь проложенных сетей проектом будет предусмотрена посадка деревьев и кустарников.

Взам. инв. №
Подпись и дата
Инв. № подл.

Изм.	Кол.уч.	Лист	№ док.	Подп.	Дата	Группа многоквартирных жилых домов по ул. Жукова в г. Барановичи	Лист
							1

УСЛОВНЫЕ ОБОЗНАЧЕНИЯ



Проектируемые жилые здания



Пешеходные связи с возможностью заезда спецтехники



Проектируемые проезды и парковки



Проектируемые пешеходные дорожки



Проектируемые детские игровые и спортивные площадки



Озеленённые территории (деревья, кустарники, цветники, газон)



Красная линия



пр-т Советский

Улица №1

ул. Проектируемая №11

красная линия

ул. Жукова

Инв. № подл.	Взам. инв. №
Подпись и дата	

Изм.	Кол.уч.	Лист	№ док.	Подп.	Дата	Группа многоквартирных жилых домов по ул. Жукова в г. Барановичи	Лист
							2



Инв. № подл.	Подпись и дата	Взам. инв. №
--------------	----------------	--------------

Изм.	Кол.уч.	Лист	№ док.	Подп.	Дата
------	---------	------	--------	-------	------

Группа многоквартирных жилых домов
по ул. Жукова в г. Барановичи

развертка по ул. Жукова



Взам. инв. №

Подпись и дата

Инв. № подл.

Изм.	Кол.уч.	Лист	№вок.	Подп.	Дата

Группа многоквартирных жилых домов
по ул. Жукова в г.Барановичи

Лист
4