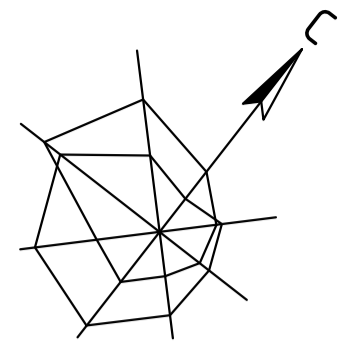
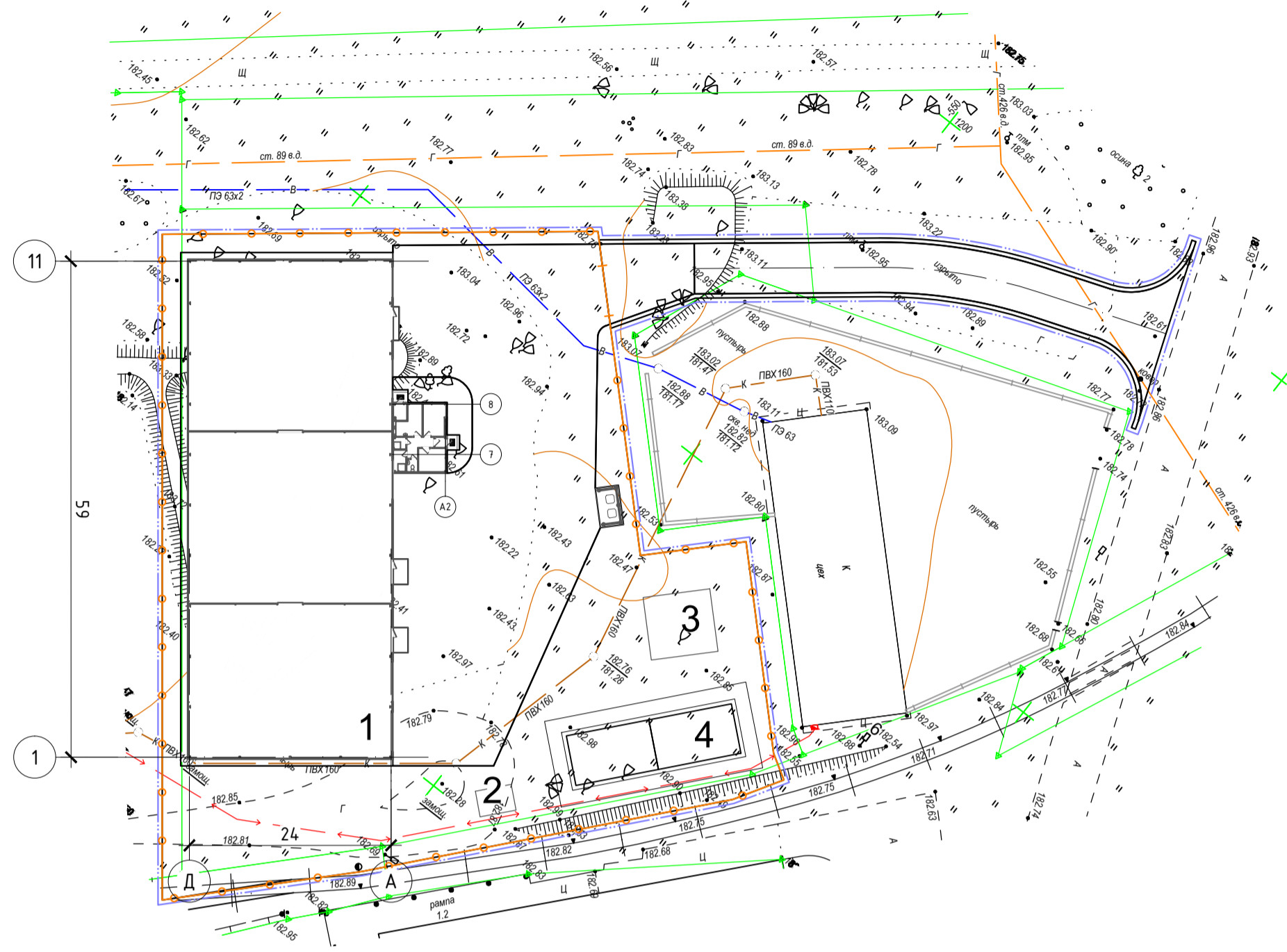


Строительство здания склада по ул. Слонимское шоссе, 47А в г. Барановичи



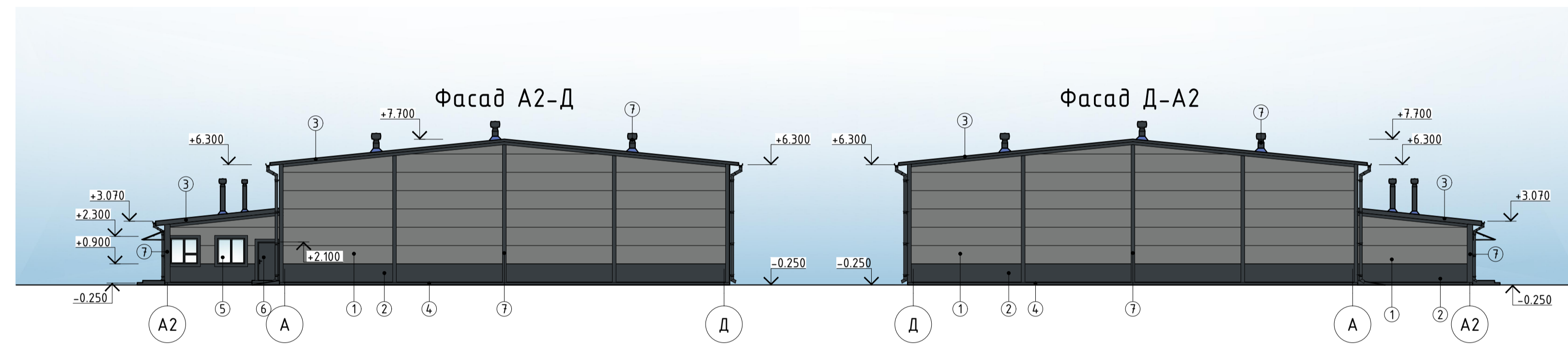
Разбивочный план



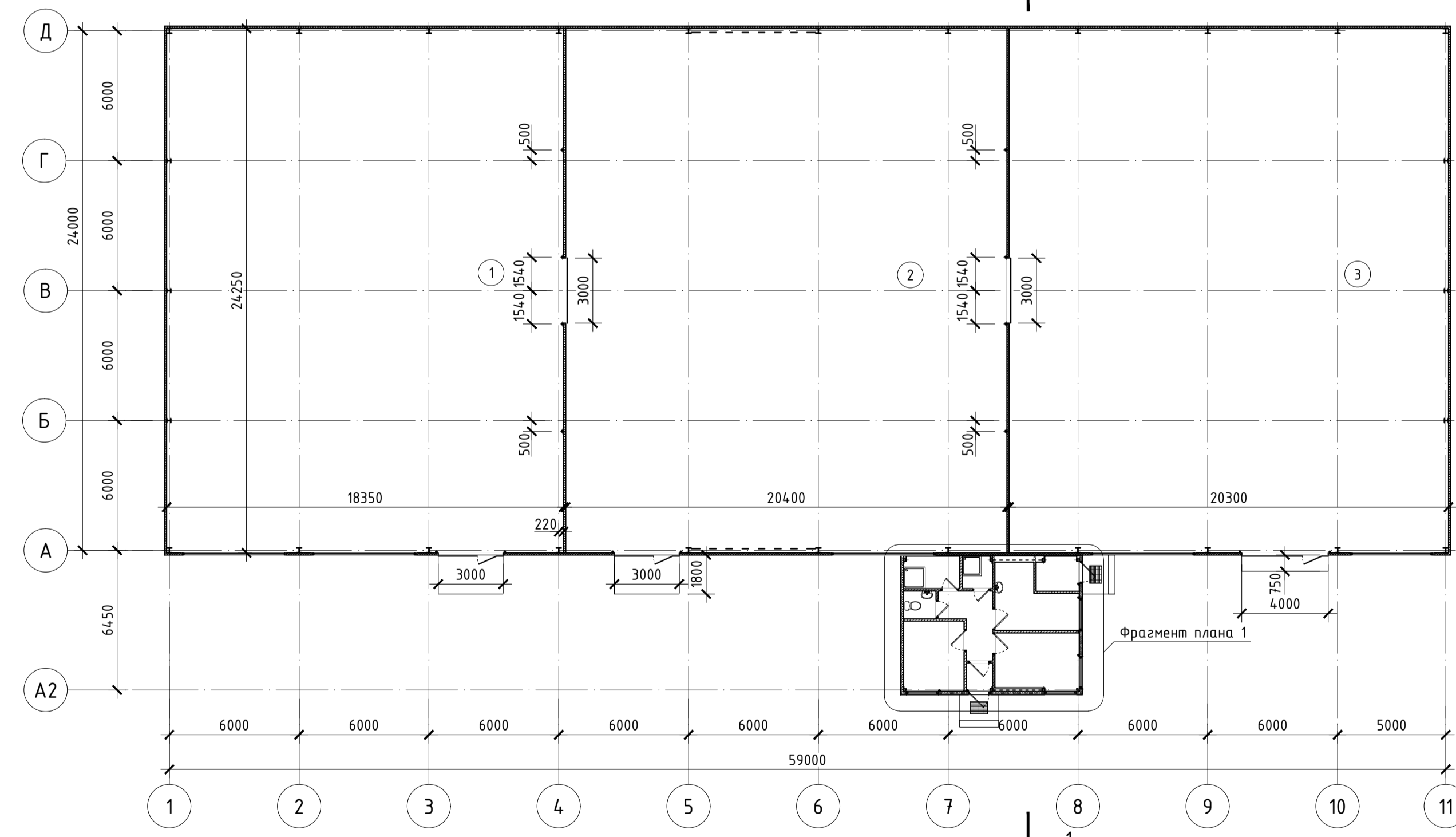
Ситуационный план



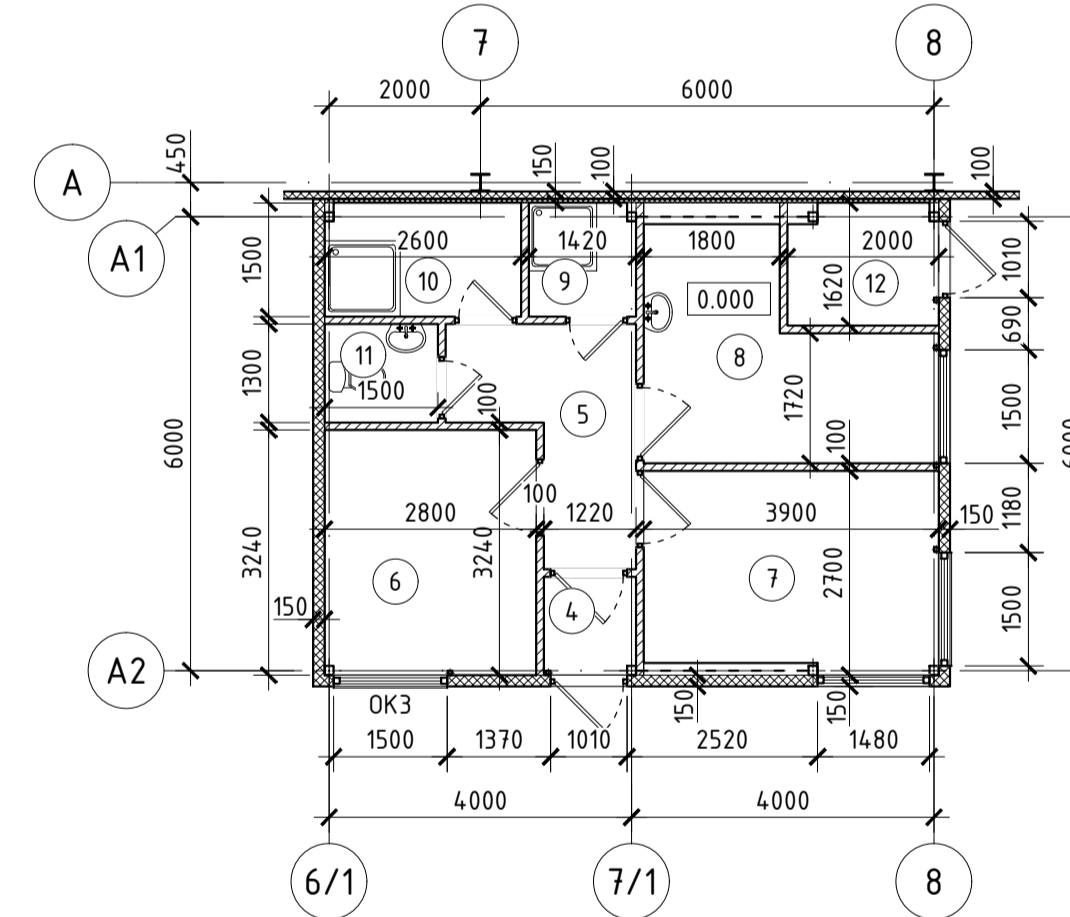
Место проведения работ



План на отм. 0.000



Фрагмент плана 1



Ведомость отделки фасада

Поз.	Наименование элемента фасада	Наименование материала отделки	Наименование и номер эталона цвета или образца колера	Примечание
1	Основные плоскости стен	Степные сэндвич-панели	RAL 9023	
2	Частки стен	Степные сэндвич-панели	RAL 7016	
3	Кровля	Кровельные сэндвич-панели	RAL 7016	
4	Цоколь	Шпакатурка с последующей акриловой окраской	N165	S=43.6м²
5	Окна	ПВХ/Алюминий	RAL 7016	
6	Двери/Ворота	Металлические заводской окраски	RAL 7016	
7	Прочие элементы	Металлические заводской окраски	RAL 7016	

1. Общие данные.
Земельный участок располагается по ул. Слонимское шоссе, 47А в г. Барановичи. Рельеф спокойный имеющий общий уклон в южном направлении. На прилегающей территории отсутствуют памятники истории культуры и архитектуры. Проектируемый объект расположен в западном районе города по ул. Слонимское шоссе. Земельный участок ограничен: с восточной стороны - проездом на ул. Слонимское шоссе, с юго-восточной стороны - зданиями и сооружениями различного назначения, с остальных сторон - землями общего пользования. Объект расположен в СЗЗ предприятий на прилегающей территории.

Проектом предусматривается:
- строительство склада с АБК (№1 по ГП);
- строительство пожарного резервуара с двумя емкостями по 160м³ каждый (№4 по ГП);
- строительство насосной станции (№2 по ГП);
- строительство дренажного пруда (№3 по ГП).

2. Архитектурно-строительные решения.
Уровень ответственности - II по ГОСТ 27751-88
Класс сложности - К-4 по СН 3.02.07-2020
Класс последствий - СС2 по СН 2.01.01-2022
Класс надежности - RC2 по СН 2.01.01-2022
Степень огнестойкости - IV по СН 2.02.05-2020
Категория здания по взрывопожарной и пожарной опасности В по ТКП 474-2013
Класс функциональной пожарной опасности здания - Ф5.2 по СН 2.02.05-2020.
Площадь застройки - 1515.2 м²
Объем здания - 10569.1 м³
Общая площадь - 1476.15 м²

Основные конструктивные решения здания склада:
Фундаменты - железобетонные монолитные.
Фундаментные балки - железобетонные сборные.
Каркас - стальные рамы пролетом 24м, с шагом рам в продольном направлении 6,0м.
Наружные стены:
- наружные стены (склад и АБК) - степные сэндвич-панели со средним слоем из минераловатных плит;
- перегородки (склад) - степные сэндвич-панели со средним слоем из минераловатных плит;
- перегородки (АБК) - гипсокартонные по металлическому каркасу.
Крытие - кровельные сэндвич-панели со средним слоем из минераловатных плит.
Полы: наливное эпоксидное покрытие, керамическая плитка.
Двери: по СТБ 2433-2015, СТБ 2442-2007, СТБ 1394-2003.
Оконные блоки: по СТБ 939-2013, СТБ 1108-2017

Экспликация помещений

№ пом.	Наименование	Площадь, м²	Кат пом.
1	Склад №1	443.95	В1
2	Склад №2	493.96	В1
3	Склад №3	491.49	В1
4	Тамбур	1.57	
5	Коридор	5.65	
6	Кабинет кладовщика	9.06	Д
7	Кабинет кладовщика	10.15	Д
8	Комната приема пищи	9.30	Д
9	Помещение уборочного инвентаря	2.10	Д
10	Душевая	3.87	
11	Санузел	1.95	
12	Электрощитовая	3.10	Д
Общая площадь		1476.15	

Разрез 1-1

