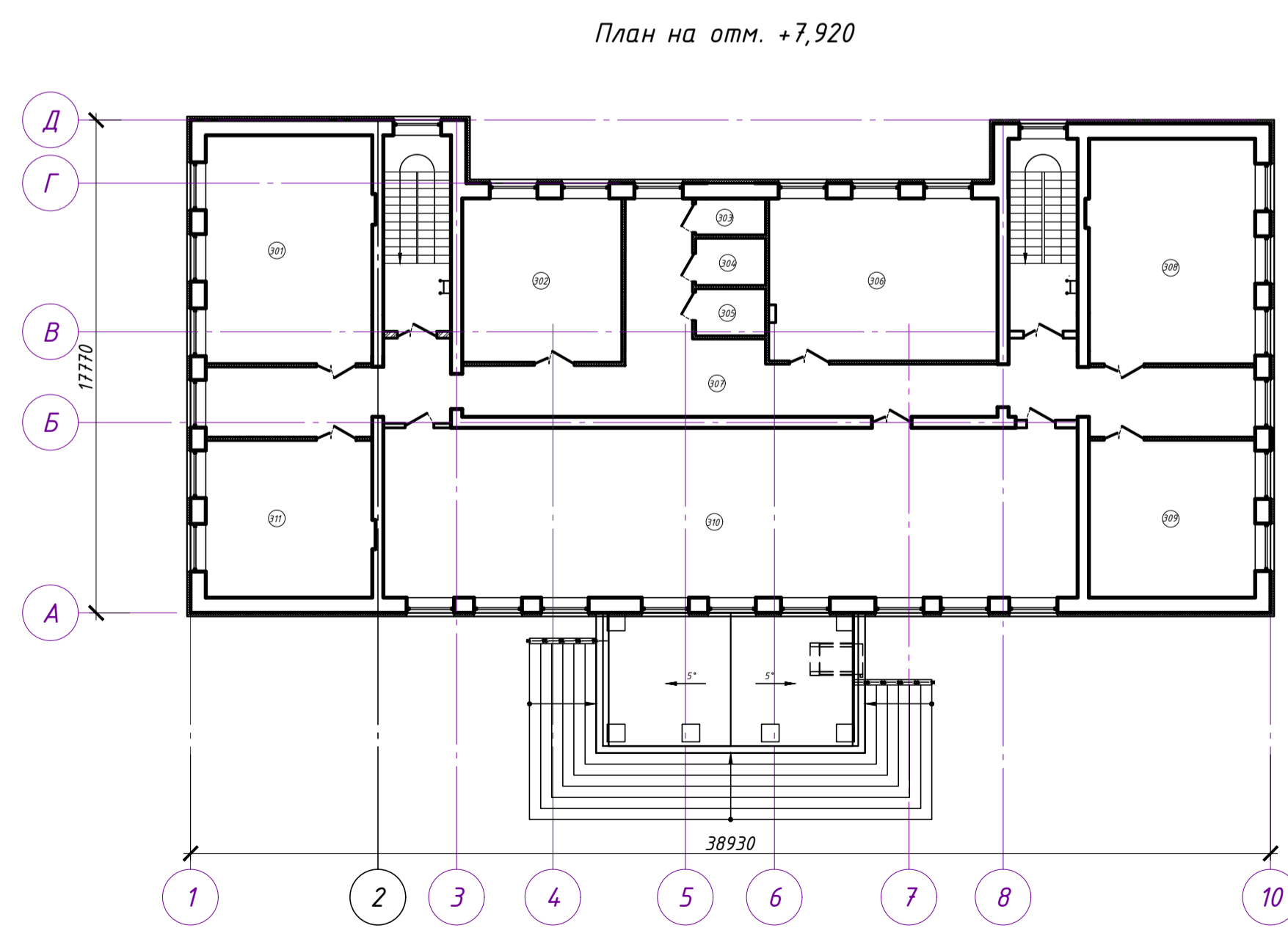
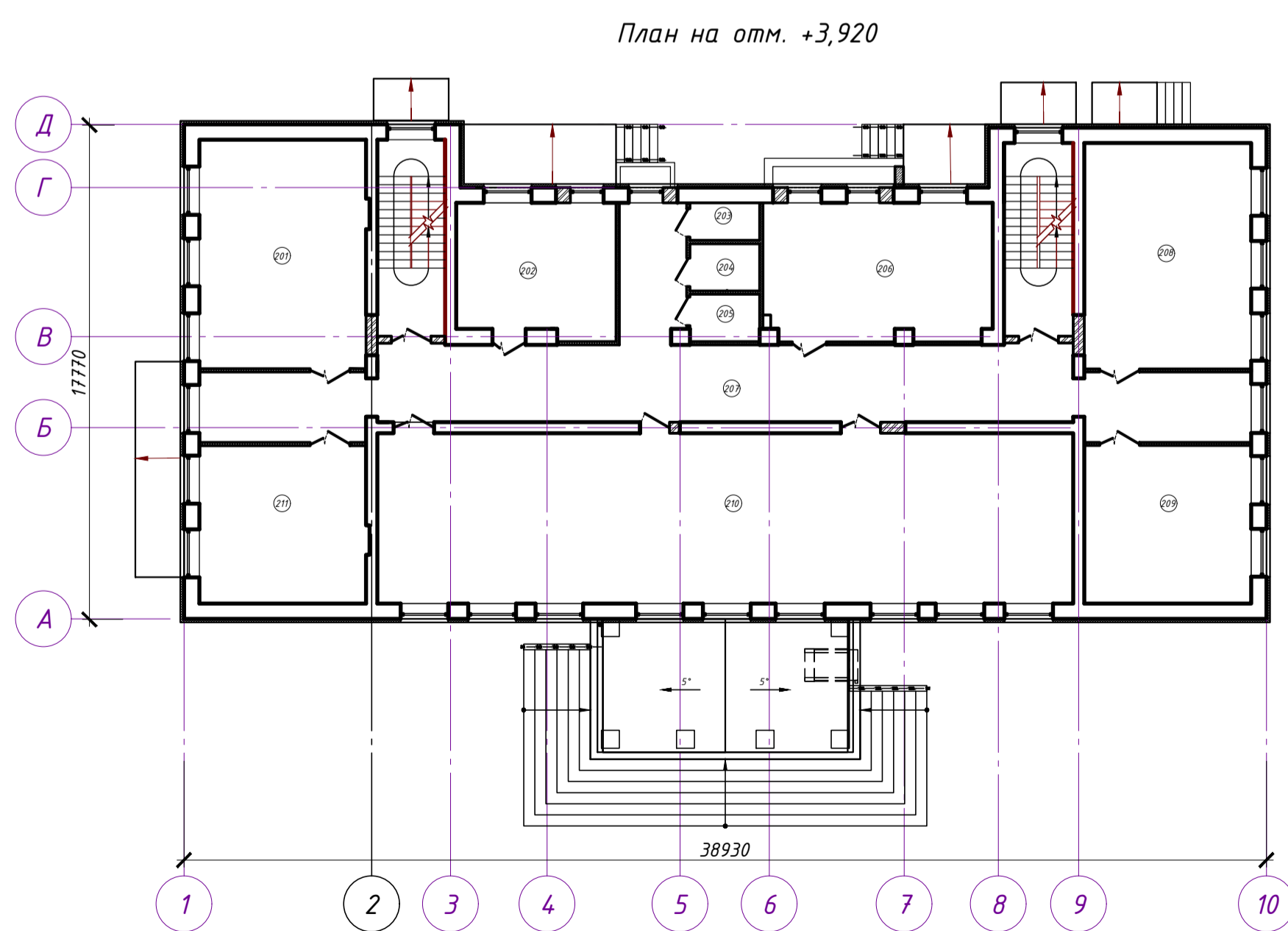
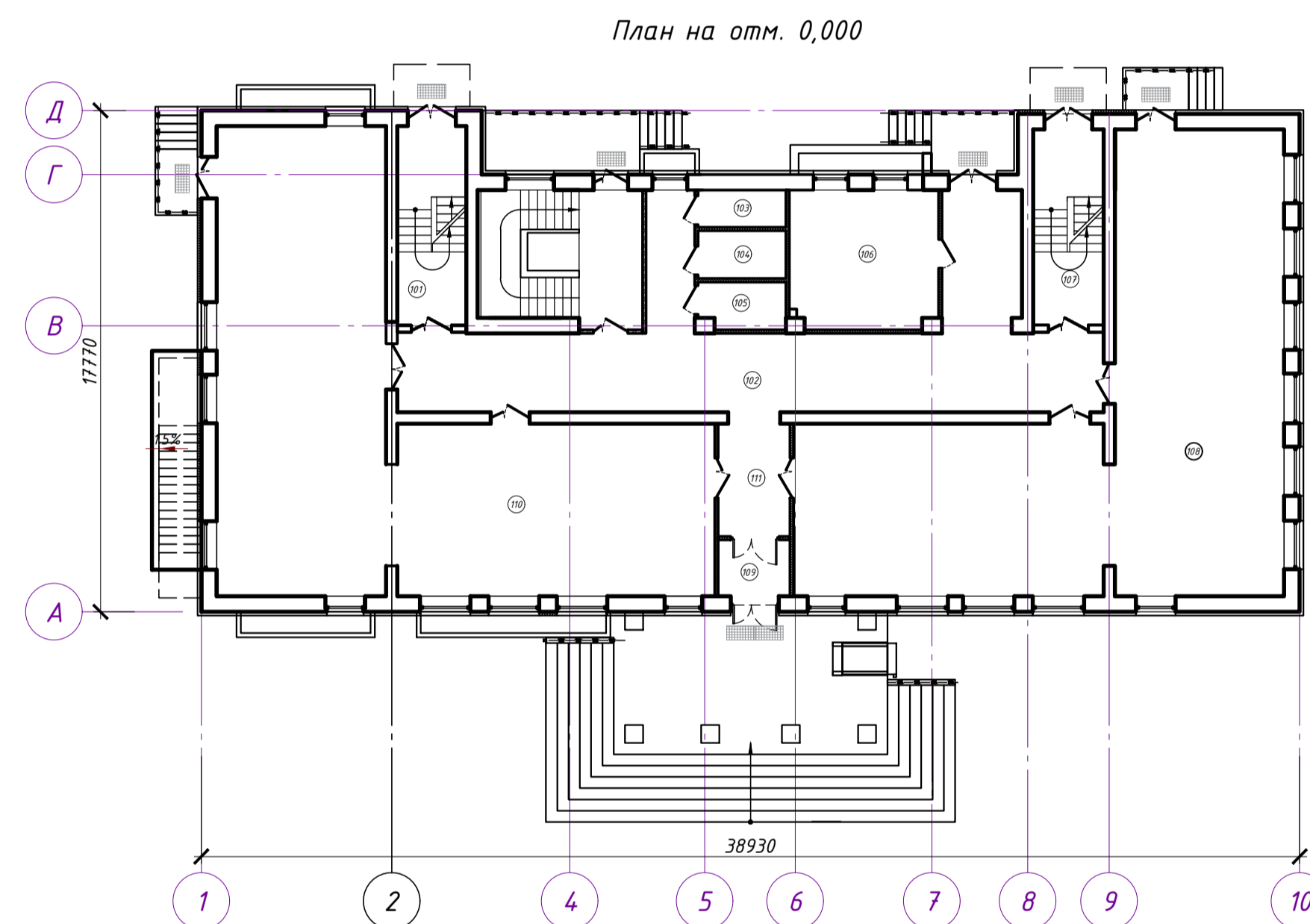
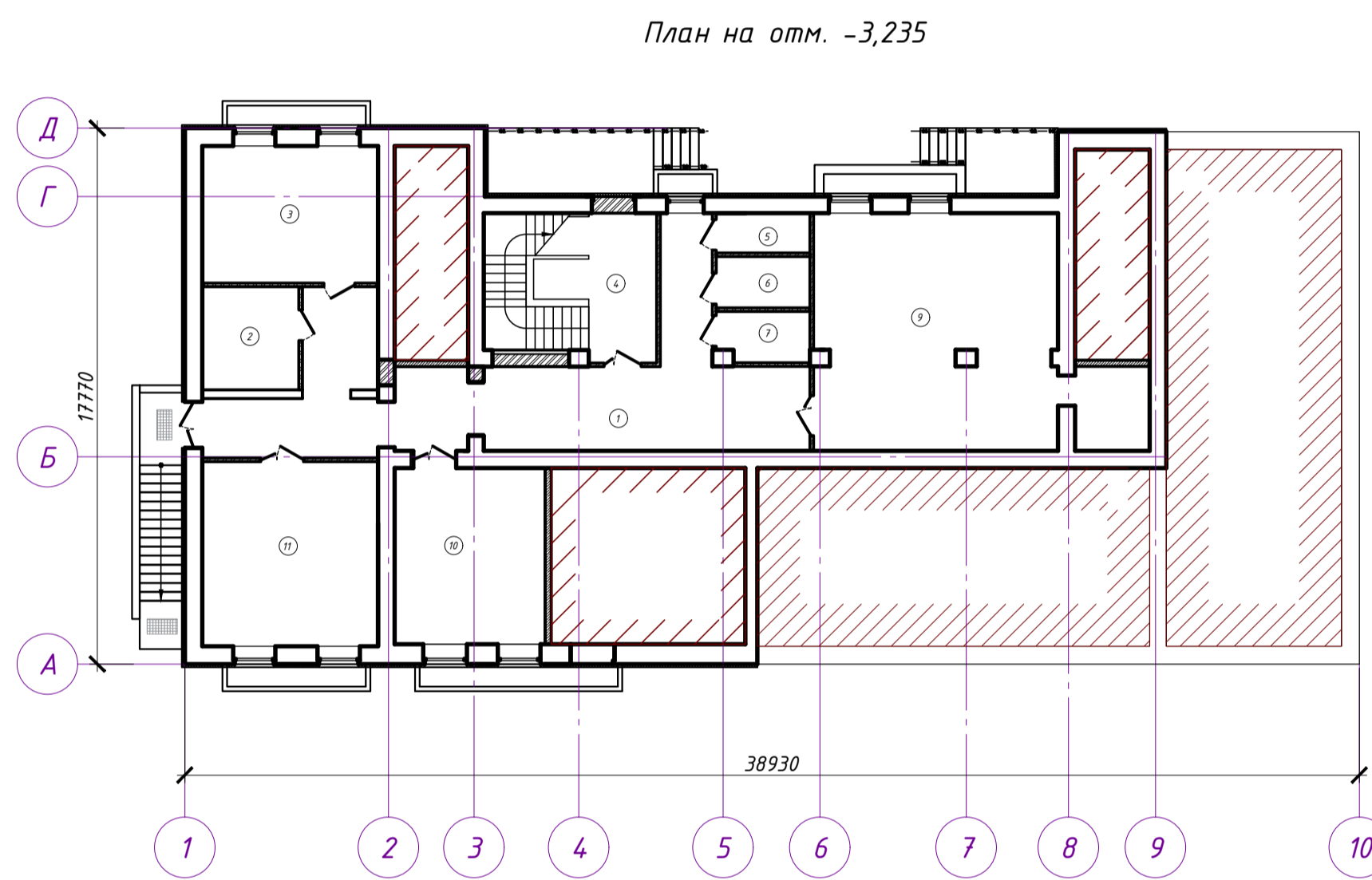
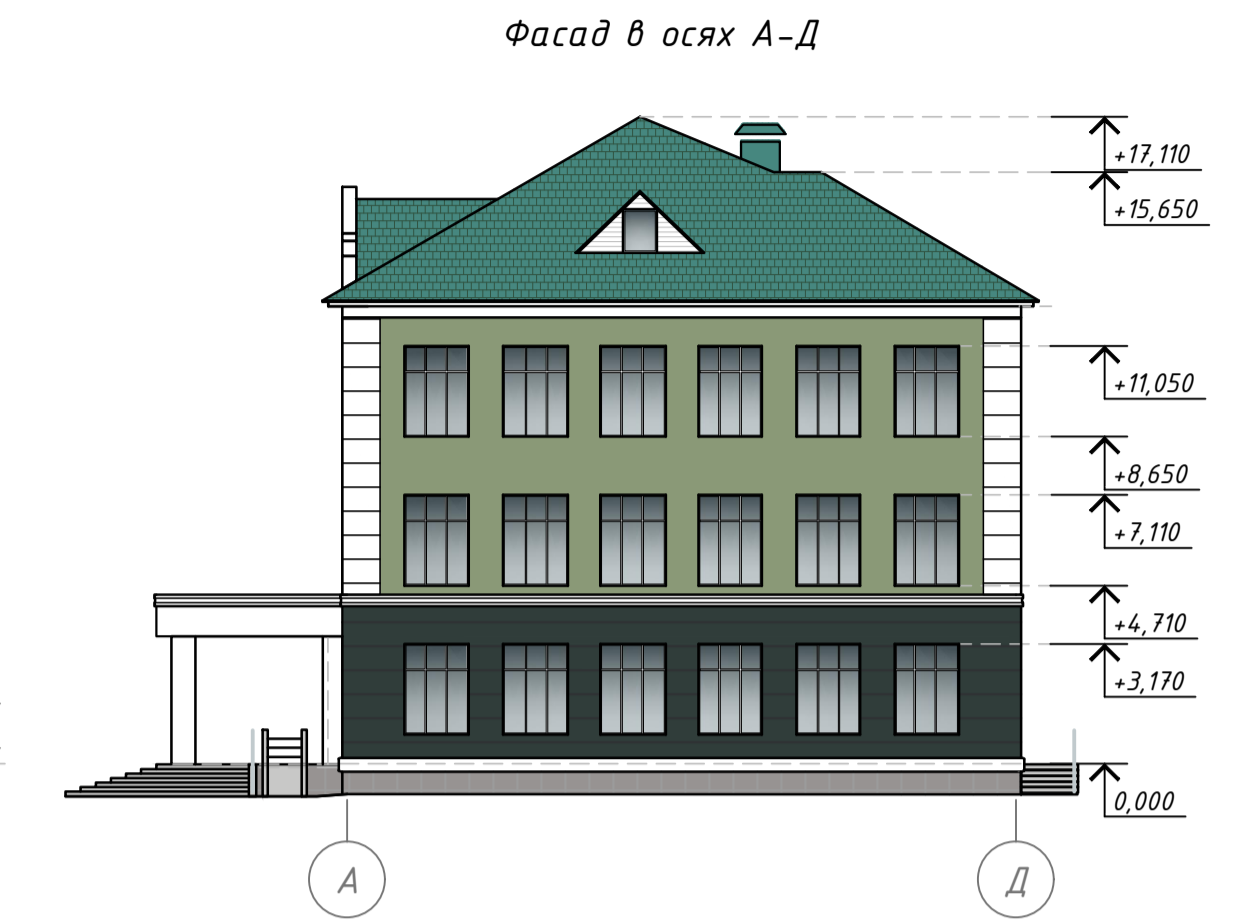
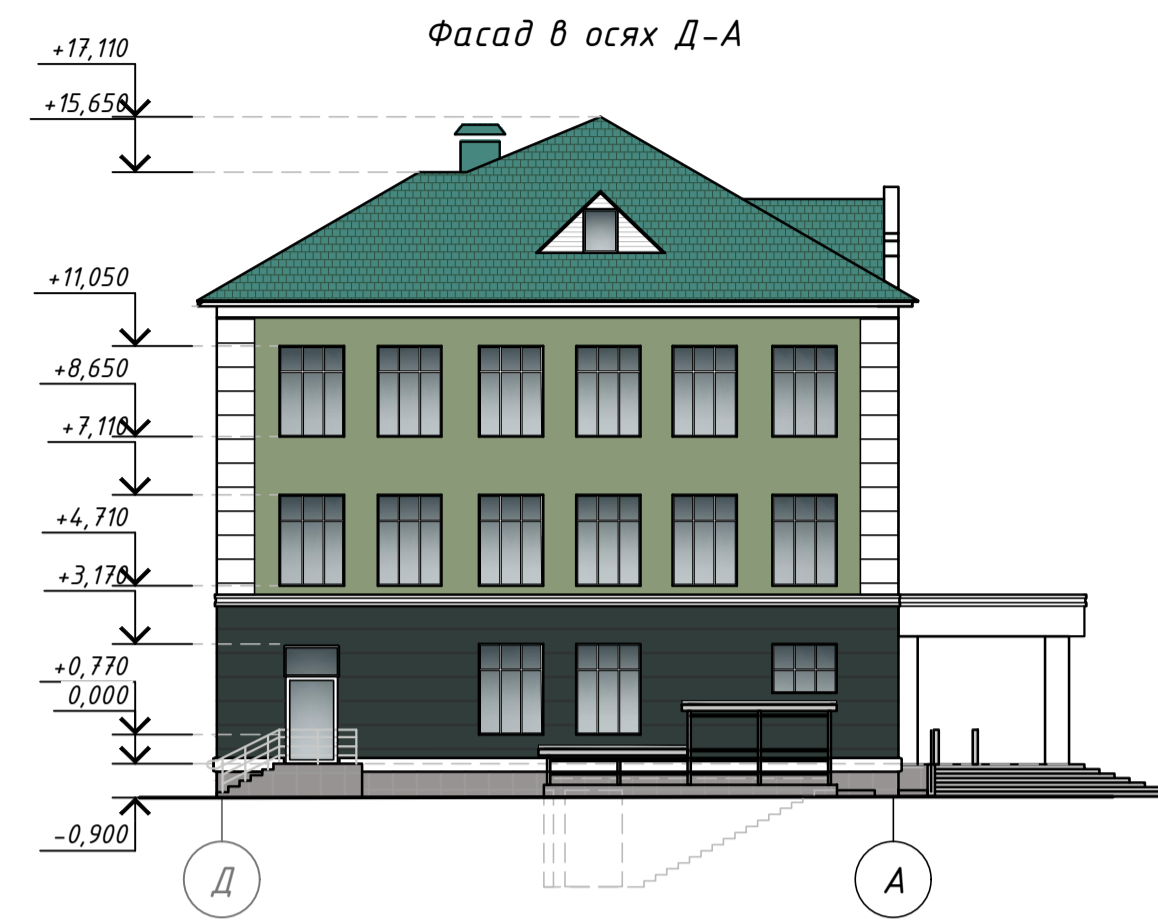


СТРОИТЕЛЬНЫЙ ПРОЕКТ

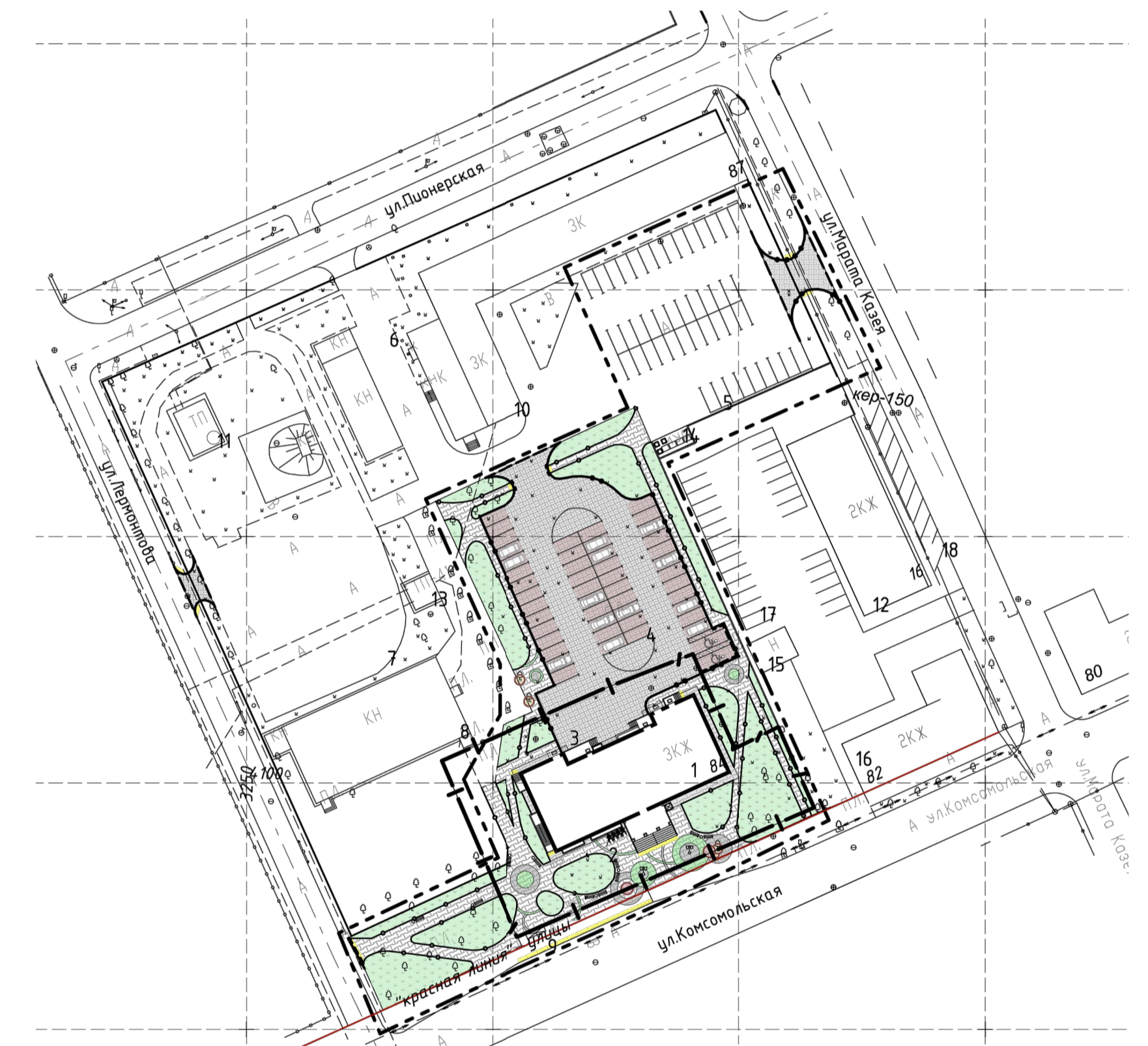
Реконструкция капитального строения учебного корпуса №1 (инвентарный номер №110/С-2391) по ул. Комсомольская, 84 в г. Барановичи под многофункциональное здание



Экспликация помещений

Номер	Наименование	Площадь, м ²
1-й этаж		
1	Лobby	48,87
2	Экспозиционная	40,68
3	ИТЦ	26,04
4	Лестничная клетка	26,50
5	Комната уборочного инвентаря	3,92
6	Санузел для персонала	5,11
7	Санузел для персонала	4,85
8	Гардеробная (с местами приема пищи)	19,84
9	Мобильная торговая точка	29,16
10	Мобильная торговая точка	25,17
2-ой этаж		
101	Лестничная клетка	16,10
102	Коридор	10,88
103	Комната уборочного инвентаря	3,93
104	Санузел для персонала	5,10
105	Санузел для персонала	4,85
106	Администрация	25,75
107	Лестничная клетка	16,10
108	Торговое помещение	164,55
109	Галлери	4,92
110	Торговое помещение	167,27
111	Коридор	9,94
3-ий этаж		
201	Общественное помещение	48,87
202	Общественное помещение	28,42
203	Комната уборочного инвентаря	3,22
204	Санузел для персонала	4,88
205	Санузел для персонала	4,88
206	Помещение персонала	40,02
207	Коридор	110,90
208	Общественное помещение	48,14
209	Общественное помещение	33,58
210	Общественное помещение	151,94
211	Общественное помещение	33,55
4-ый этаж		
301	Общественное помещение	48,87
302	Общественное помещение	33,52
303	Комната уборочного инвентаря	3,10
304	Санузел для персонала	4,10
305	Санузел для персонала	4,10
306	Помещение персонала	47,84
307	Коридор	99,06
308	Общественное помещение	48,14
309	Общественное помещение	33,59
310	Общественное помещение	151,94
311	Общественное помещение	33,56

Генеральный план (М1:100)



Экспликация зданий и сооружений

Номер на плане	Наименование	Примечание
1	Многофункциональное здание	Реконструируемое
2	Парковка для велосипедов на 8 мест	Проектируемая
3	Площадка для погрузочно-разгрузочных работ	Проектируемая
4	Парковка на 49 машино-места (в т.ч. 2 машино-места для автотранспорта инвалидов)	Проектируемая
5	Парковка на 55 машино-мест	Существующая
6	Проезд на внутриквартальной территории	Существующий
7	Парковка на 40 машино-мест	Существующая
8	Здание склада	Существующее
9	Остановка общественного транспорта	Существующая
10	Офисное здание	Существующее
11	ТП	Существующая
12	Гостиница	Существующая
13	ТП	Существующая
14	Площадка для мусорных контейнеров	Существующая
15	Жилищное здание	Существующая
16	Жилой дом	Существующая
17	Парковка	Существующая
18	Парковка	Существующая

Показатели по проекту

Наименование	Ед. изм.	Показатели по проекту	
		До реконструкции	После реконструкции
Общая площадь	м ²	2012,0	1971,8
- в том числе подвал	м ²	339,5	299,3
Общая площадь помещений	м ²	-	1817,92
Полезная площадь	м ²	-	1757,4
Расчетная площадь	м ²	-	1409,9
Площадь застройки	м ²	649,0	830,43
Строительный объем	м ³	9925,0	9750,72
- надземной части	м ³	8633,0	8633,0
- подземной части	м ³	1292,0	1117,72
Этажность		3 этажа + подвал	3 этажа + подвал
Торговая площадь		-	333,82

Согласовано
Взак. инв. №
Лист № подл.
Дата