

Инвестиционное предложение

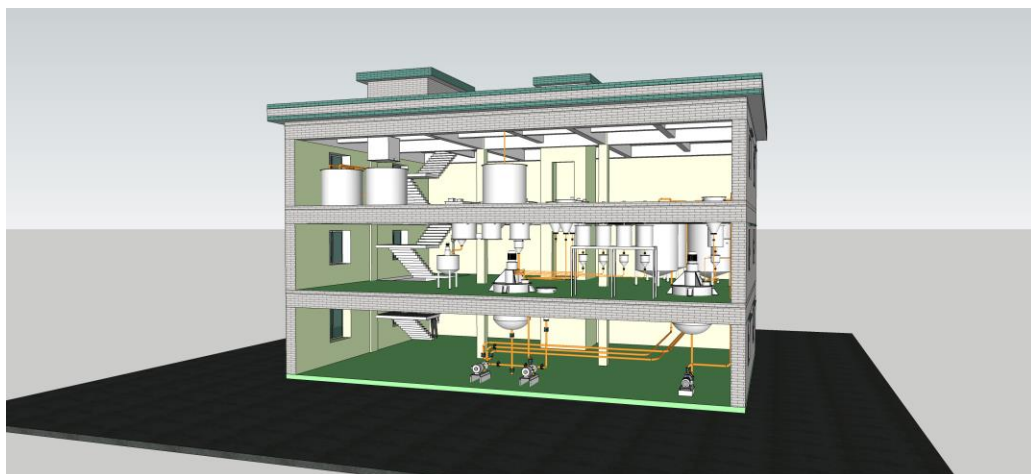
I. Общие сведения о проекте

1. **Название проекта:** Реконструкция производства жидких моющих средств
2. **Отраслевая принадлежность проекта:** бытовая химия
3. **Место реализации проекта:** ОАО «Бархим», Республика Беларусь, г. Барановичи, ул. Проминского, 48
4. **Описание проекта**

Необходимость проведения реконструкции обусловлена растущим спросом на данную продукцию. Проектом предусматривается строительство здания производственного корпуса, обеспечив размещение технологического и вспомогательного оборудования, а также оперативных складов сырья, вспомогательных и упаковочных материалов. По окончании реконструкции планируется увеличить объем выпускаемой продукции (жидких моющих средств) до 6000 тонн в год. Реализация данного проекта также предусматривает создание собственного производства полиэтиленовой и ПЭТ-тары.

Мощности производства ОАО «Бархим» по результатам ввода объекта - 6000 тонн в год, в том числе: жидкое мыло – 3 000 т/год, средства для мытья посуды– 2 000 т/год, кондиционеры- ополаскиватели – 200 т/год, средства жидкие стирки тканей и автошампуни– 800 т/год.

Реконструкцией производства предполагается строительство нового производственного здания из легких конструкций для создания гигиенических условий для выпуска парфюмерно-косметической продукции, обеспечив размещение оборудования, а также оперативных складов сырья, вспомогательных и упаковочных материалов и склада готовой продукции.



Реализация данного проекта также предусматривает расширение собственного производства ПЭТ-тары, что позволит значительно снизить себестоимость продукции за счет

транспортных затрат на перевозку тары, а также обеспечить гибкость производства по ассортименту и объему тары. Планируется установка упаковочного оборудования для жидких продуктов бытовой химии, обеспечивающего выпуск продукции в высокотехнологичной и экономичной упаковке.

Общая стоимость проекта – 6,0 млн. долл. США

- 5. Степень готовности проекта** (наличие бизнес-плана, ТЭО, проведение маркетинговых исследований или других форм, свидетельствующих о подготовке проекта ((с обязательным указанием даты разработки)):

Маркетинговые исследования рынка

II. Сведения об инициаторе проекта

1. **Полное наименование организации:** открытое акционерное общество «Бархим»
2. **Дата регистрации** 2005 год
3. **Распределение уставного фонда в долях, %:**

Юридические лица:	Доля
- государственной формы собственности	99,7
- частной формы собственности	
Физические лица	0,3

III. Характеристика рынков планируемой к выпуску продукции

А. Характеристика намечаемой к выпуску продукции:

1. **наименование и описание продукции:** жидкие моющие средства (жидкое мыло, средства для мытья посуды, кондиционеры-ополаскиватели для белья, средства моющие)
2. **основные потребители:** население, прачечные, организации
3. **основные конкуренты** (производители схожих по потребительским характеристикам товаров):

Из белорусских производителей синтетических моющих средств и товаров бытовой химии основным конкурентом ОАО «Бархим» является частное предприятие «Парфюмерно-косметическая фабрика «Сонца», мощностью 50 тысяч сухих и 40 тысяч жидких средств в год, оценивающее свою долю на внутреннем рынке около 25 %.

В числе основных иностранных игроков на рынке средств для мытья посуды и кондиционеров - компания «Procter&Gamble».

В. Характеристика внутреннего рынка

1. текущий объем рынка (за последний отчетный период) 14 тыс. тон в год (по РБ)
2. планируемая доля внутреннего рынка: 40 %
3. стратегия работы на внутреннем рынке:
 - более низкие цены
 - более высокое качество
 - более привлекательный сервис
 - государственная поддержка (защита от импорта, гарантированные государственные закупки и иная поддержка)
 - иное (указать)
4. государственное регулирование (регулирование цен, лицензирование деятельности и т.д.):
5. рентабельность продаж продукции (в %): 5,2;
6. степень концентрации (примерная суммарная доля рынка пяти крупнейших игроков, в %): .
7. прочее (указать):

С. Характеристика внешних рынков

1. предполагаемое распределение объема продаж по основным регионам, %:

Страны ЕАЭС	в т.ч. рынок РБ	Страны ЕС	Иные страны

2. Имеется ли у компании опыт экспорта в указанные страны: да; нет
3. Экспортируются ли иными производителями РБ данные товары на основные целевые рынки продукта (-ов): да; нет

IV. Описание имеющейся инфраструктуры

Ж/д и автотранспортный доступ:

- собственная ж/д ветка
- ветка БелЖД (расстояние от участка, км): 0,5
- общереспубликанские автомобильные дороги (расстояние в км): 5
- другие дороги с усовершенствованным покрытием (расстояние в км):

Наличие коммуникаций:

- электросеть (вольтаж: 380 V, расстояние в км: 0)
- водопровод
- газопровод

Земельный участок и производственные площади:

- наличие земельного участка (площадь: 7,5 га, назначение: общая площадь организации, при новом строительстве необходим снос ветхих строений)
- наличие строений (площадь: , назначение: производственные объекты)

Прочая инфраструктура:

- склады хранения, логистические терминалы (площадь: 2500 м², описание: склады для хранения сырья и готовой продукции имеющегося производства, год постройки - 1985)
- возможность дальнейшего расширения производства и установки дополнительных мощностей за счет демонтажа существующих ветхих строений
- возможность создания необходимой инфраструктуры за счет средств бюджета (описание: Место для ввода текста)
- иная (указать): Место для ввода текста

V. Ключевые преимущества проекта

Описание каждого кратко:

- развитый бренд Место для ввода текста.
 - профильный персонал обученные кадры организации
 - сеть поставок сырья и комплектующих Место для ввода текста.
 - товаропроводящая сеть Место для ввода текста.
 - гарантированные объемы заказов Место для ввода текста.
 - наличие действующих патентов, лицензий, разрешений: Место для ввода текста.
 - наличие льгот при реализации проекта Место для ввода текста.
 - основные партнеры
 - иные (указать):
Место для ввода текста
-
- Место для ввода текста
-
- Место для ввода текста
-

VI. Финансирование проекта

A. Общие инвестиционные затраты по проекту, всего: 6 млн. долл. США

B. Источники формирования инвестиционных ресурсов,

Источник	Сумма средств
<input type="checkbox"/> Собственные средства	
<input checked="" type="checkbox"/> Средства инвестора	6 млн. долл. США
<input type="checkbox"/> Государственная поддержка	
<input type="checkbox"/> Гранты	
<input type="checkbox"/> Долгосрочные кредиты	
<input type="checkbox"/> Краткосрочные кредиты	
<input type="checkbox"/> Прочие(указать): Место для ввода текста	
Итого по проекту:	

C. Направления использования инвестиционных ресурсов:

- исследования и разработки
- создание инфраструктуры
- строительство
- приобретение недвижимости
- закупка оборудования, технологий, лицензий
- подготовка производства
- пополнение оборотных средств
- другое (указать):

D. Форма участия инвестора в проекте:

Формы участия инвестора в проекте	Доля инвестора в уставном капитале при реализации планируемой формы участия, %
<input type="checkbox"/> Внесение вклада в уставный фонд нового предприятия	
<input checked="" type="checkbox"/> Приобретение пакета акций (доли в уставном фонде) существующего предприятия	
<input type="checkbox"/> Приобретение предприятия как имущественного комплекса	
<input type="checkbox"/> Дополнительная эмиссия акций для продажи инвестору	
<input type="checkbox"/> Прочие(указать): Место для ввода текста	

Е. Предварительные показатели финансовой эффективности проекта

Наименование показателей	
1. Выпуск продукции, т	6 000
2. Выпуск продукции в год, млн. дол. США	6,3
3. Прибыль от реализации, млн. дол. США	0,532
4. Рентабельность реализованной продукции, %	10,5
5. Общие затраты по проекту, млн. дол. США	6
6. Срок окупаемости проекта, лет	8,7 лет

VII. Контактная информация ответственного на предприятии

Ответственный исполнитель (ФИО, должность): директор ОАО «Бархим» Рудой Евгений Викторович

Телефон раб.: +375-163-45-36-09

Факс: +375-163-45-24-30

E-mail: barhim@mail.ru

Веб-сайт: www.barhim.by

Дата составления инвестиционного предложения: 10.05.2017