

СУ-213 - «Общеобразовательная средняя школа на 1020 мест учащихся по г/п 34 в микрорайоне «Боровки-3» в г. Барановичи»

Выявлено в ходе мониторинга



СУ-213 - «Общеобразовательная средняя школа на 1020 мест учащихся по г/п  
34 в микрорайоне «Боровки-3» в г. Барановичи»

Выявлено в ходе мониторинга



# СМП-738 - «Общеобразовательная средняя школа на 1020 мест учащихся по г/п 34 в микрорайоне «Боровки-3»

Выявлено в ходе мониторинга



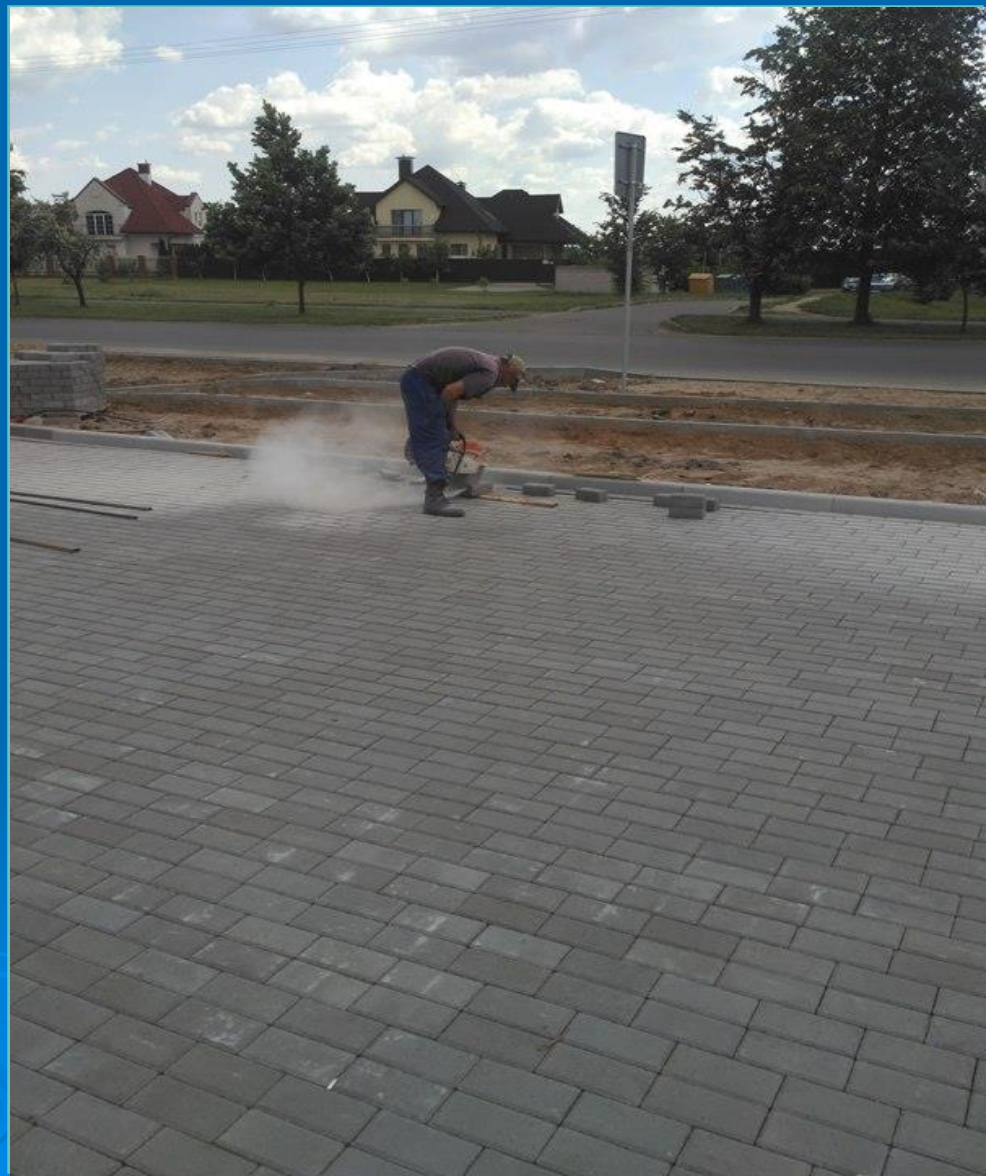
Выявлено в ходе мониторинга



Выявлено в ходе мониторинга



Выявлено в ходе мониторинга



ООО «Скиналий»  
г. Барановичи 2-й пер. Бадака, 41

Выявлено в ходе мониторинга



ОДО «Белхольцтранс»  
г. Барановичи ул. Профессиональная, 44

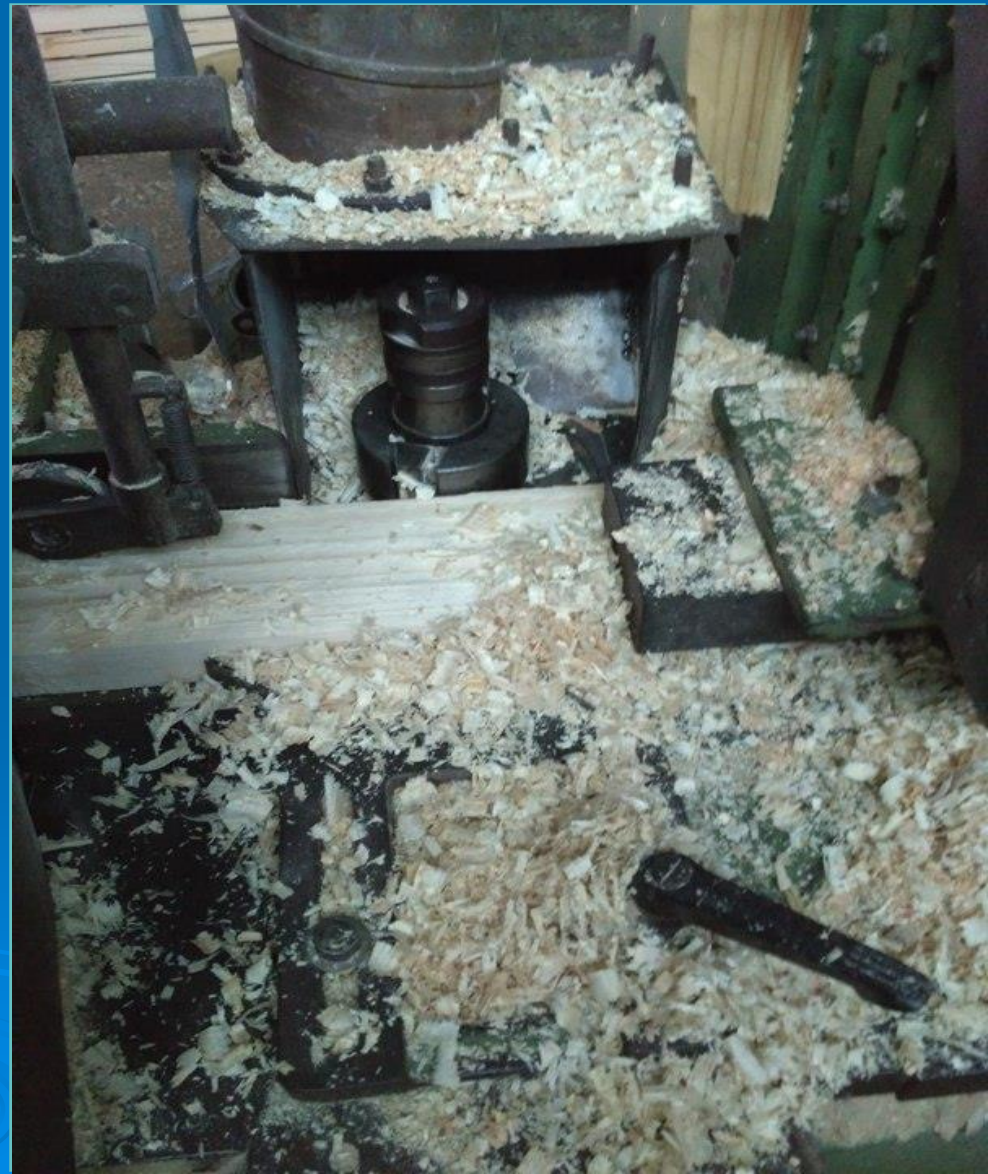
Выявлено в ходе мониторинга





ОДО «Белхольцтранс»  
г. Барановичи ул. Профессиональная, 44

Выявлено в ходе мониторинга



Выявлено в ходе мониторинга



Выявлено в ходе мониторинга



Выявлено в ходе мониторинга



# СМУ-3 «Многоквартирный жилой дом по г/п 2 ул. Чурилина в г. Барановичи»

Выявлено в ходе мониторинга



№ п/п	Фамилия, собственное имя, отчество (если таковой имеется) работающего, в отношении которого проводилось освидетельствование	Наименование места работы (структурного подразделения), профессии работающего, в отношении которого проводилось освидетельствование либо табельный номер, позволяющий установить эти сведения	Вид работы	Наименование прибора (экспресс-теста), тест-плана его заводской номер, при наличии
1	2	3	5	6
1	Ковалев А.И.	мех. пункт	СМР	-11-
2	Суров В.В.	маш. маш. пункт	СМР	-11-
3	Лавин И.В.	каменщик	СМР	-11-
4	Савин К.В.	мастер	СМР	-11-
5	Кудачко А.А.	каменщик	СМР	-11-
6	Котур И.И.	сварщик	СМР	-11-
7	Морозов С.С.	каменщик	СМР	-11-
8	Курин С.А.	каменщик	СМР	-11-
9	Свиридов А.А.	каменщик	СМР	-11-
10	Свиридов В.А.	каменщик	СМР	-11-
11	Лавин И.В.	каменщик	СМР	-11-
12	Лавин И.В.	штукатур	СМР	-11-
13	Лавин А.И.	каменщик	СМР	-11-
14	Савин И.С.	каменщик	СМР	-11-
15	Лавин В.В.	каменщик	СМР	-11-
16	Лавин А.И.	каменщик	СМР	-11-
17	Лавин И.С.	каменщик	СМР	-11-

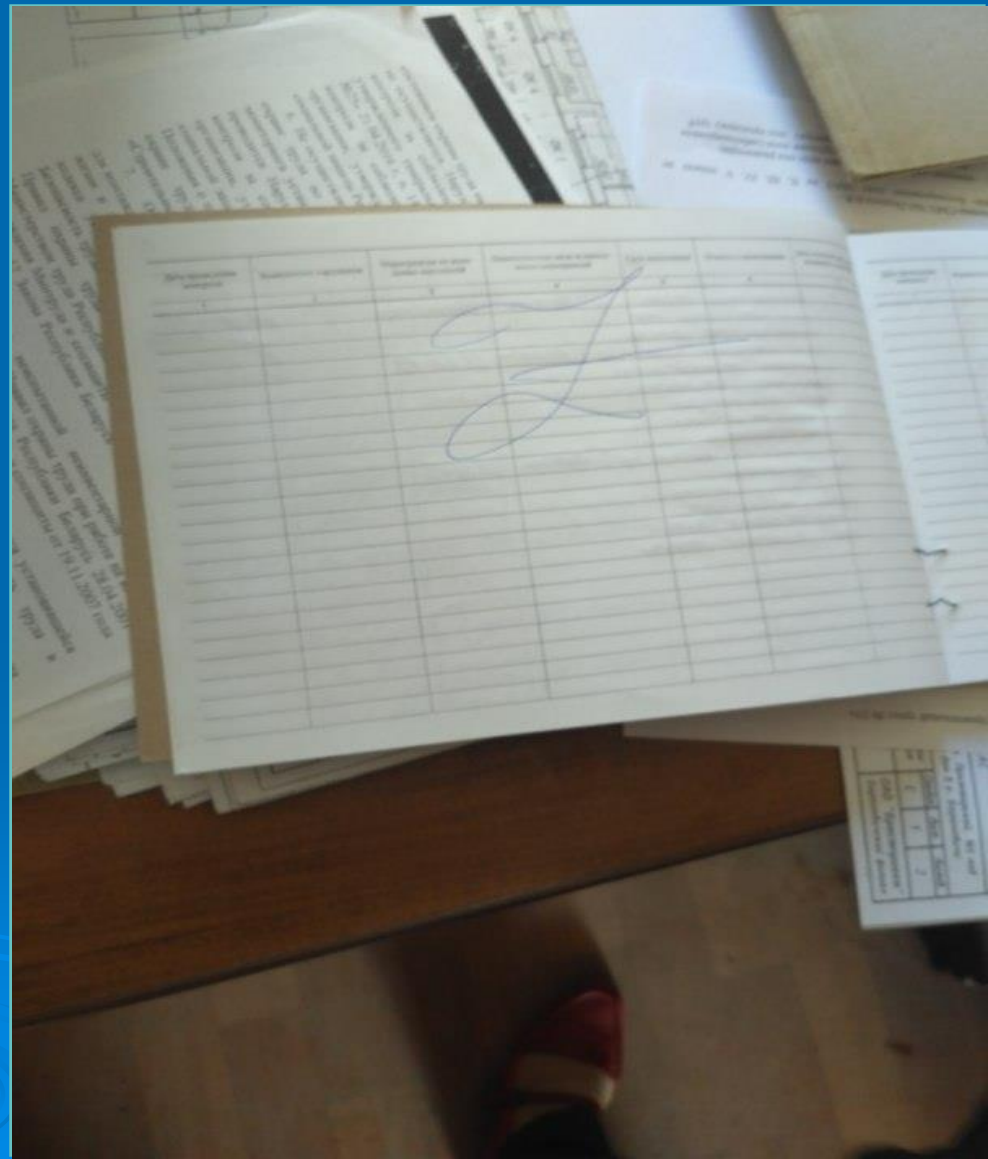
СУ - 145 «Реконструкция здания по ул. Пролетарской, 165 под многоэтажный жилой дом в г. Барановичи»,

Выявлено в ходе мониторинга



# СУ - 145 «Реконструкция здания по ул. Пролетарской, 165 под многоэтажный жилой дом в г. Барановичи»,

Выявлено в ходе мониторинга



УПТК - «Реконструкция здания по ул. Пролетарской, 165 под многоэтажный жилой дом в г. Барановичи»,

Выявлено в ходе мониторинга





УП «Дитва-строй» - «Капитальный ремонт жилого дома № 1  
по ул. Наконечникова в г. Барановичи»

Выявлено в ходе мониторинга



ООО «ПрофСтройка» - «Капитальный ремонт жилого дома № 5  
по ул. Наконечникова в г. Барановичи»

Выявлено в ходе мониторинга

